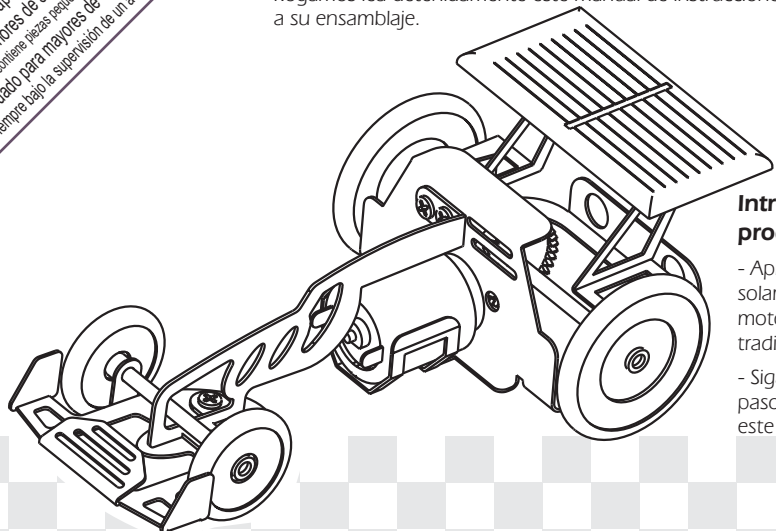


1.- Introducción:

i No apto para menores de 3 años, contiene piezas pequeñas. Adecuado para niños de 10 años, siempre bajo la supervisión de un adulto.

Kit alimentado con energía solar

Rogamos lea detenidamente este manual de instrucciones antes de proceder a su ensamblaje.



Introducción al producto:

- Aprenda como un módulo solar puede impulsar un motor en sustitución de las tradicionales pilas.

- Siga estas instrucciones paso a paso y disfrute de este kit solar.

2.- Herramientas que podrá necesitar:



Destornillador



Alicate de puntas

A.-Consideraciones.

Este componente está destinado para un uso didáctico. Por ello se aconseja su utilización y montaje bajo la supervisión de personal docente. Cebekit no ofrece explicaciones adicionales, asistencia técnica ni apoyo didáctico alternativo al reflejado en las presentes instrucciones.

La garantía de éste producto queda prescrita exclusivamente a piezas no suministradas en la relación del kit y avería o malfuncionamiento por causas ajenas a un montaje o uso inadecuados. En tal caso póngase en contacto con nuestro departamento técnico, Correo electrónico: sat@fadisel.com / Fax 93 432 29 95.

Los productos Cebekit disponen de **1 año de garantía** a partir de la fecha de compra. Quedan excluidos el trato, montaje o manipulación incorrectos.

La documentación técnica de este producto responde a una transcripción de la proporcionada por el fabricante.

Disponemos de más productos que pueden interesarle, visítenos en: www.cebekit.com ó solicite nuestro catálogo.

3.- Lista de componentes:

©©Los nombres registrados y marcas que se citan son propiedad de sus respectivos titulares.



No.P1	Motor
	1 pz.



No.P2	Piñón 8 dientes
	1 pz.



No.P3	Corona36/14
	1pz. (amarillo)



No.P4	Eje metálico
	1pz. (2x43mm)



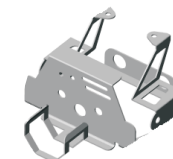
No.P5	Eje metálico
	1pz. (3x74mm)



No.P6	Tornillo
	6pzs. (Ø2x5mm)



No.P7	Tuerca M2
	6 pzs.



No.P8	Cuerpo principal
	1 pzs.



No.P9	Base frontal
	1pz.



No.P10	Soporte principal
	1pz.



No.P11	Rueda trasera
	2pz. (Ø32 x 3,5mm)



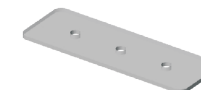
No.P12	Rueda delantera
	2pz. (Ø20 x 1,9mm)



No.P13	Neumático
	2pzs. (grande)



No.P14	Neumático
	2pzs. (pequeño)



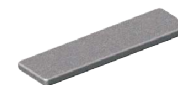
No.P15	Soporte plástico
	1 pz.



No.P16	Panel solar
	1 pz.



No.P17	Tubo PVC
	2pzs. (15mm)

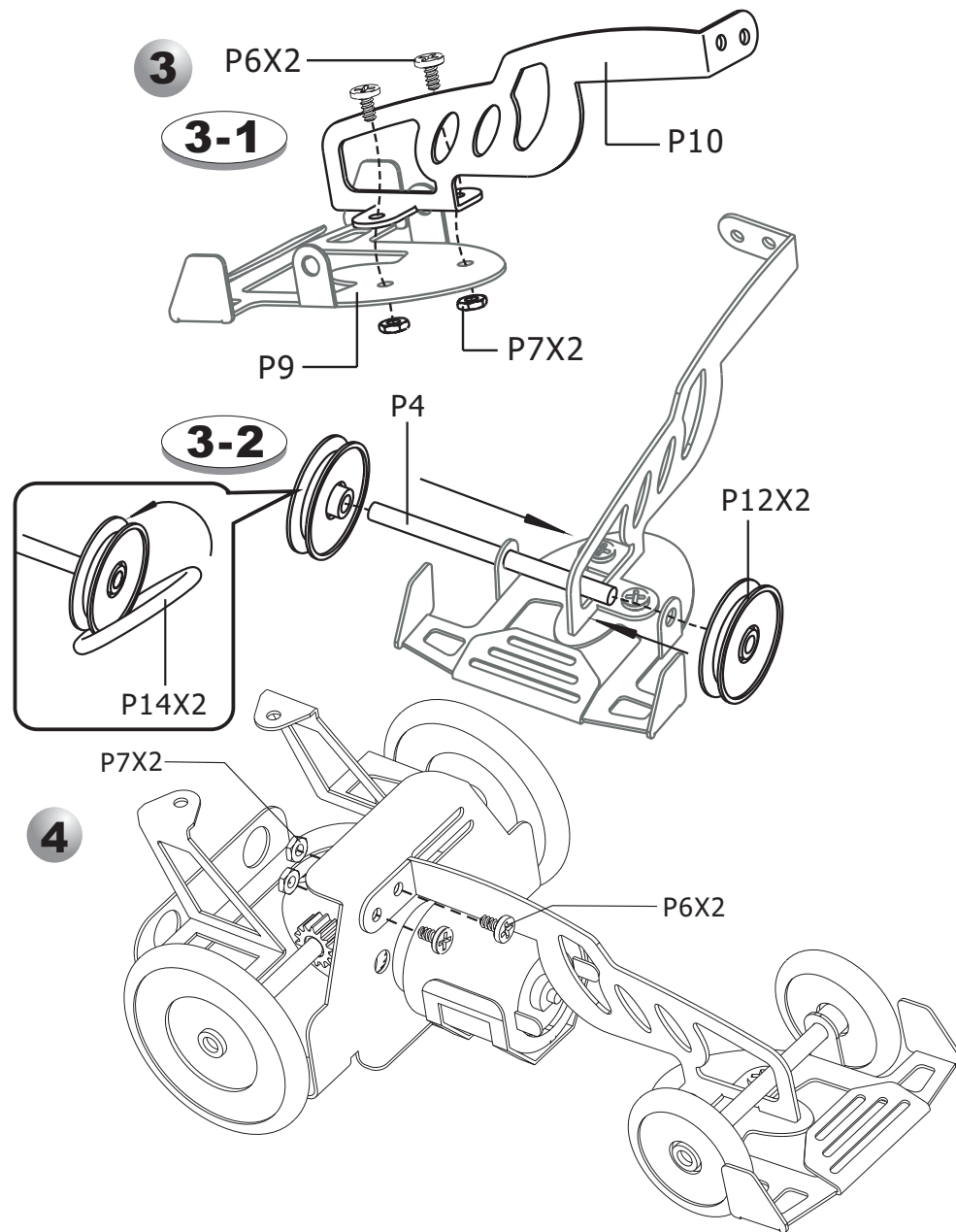
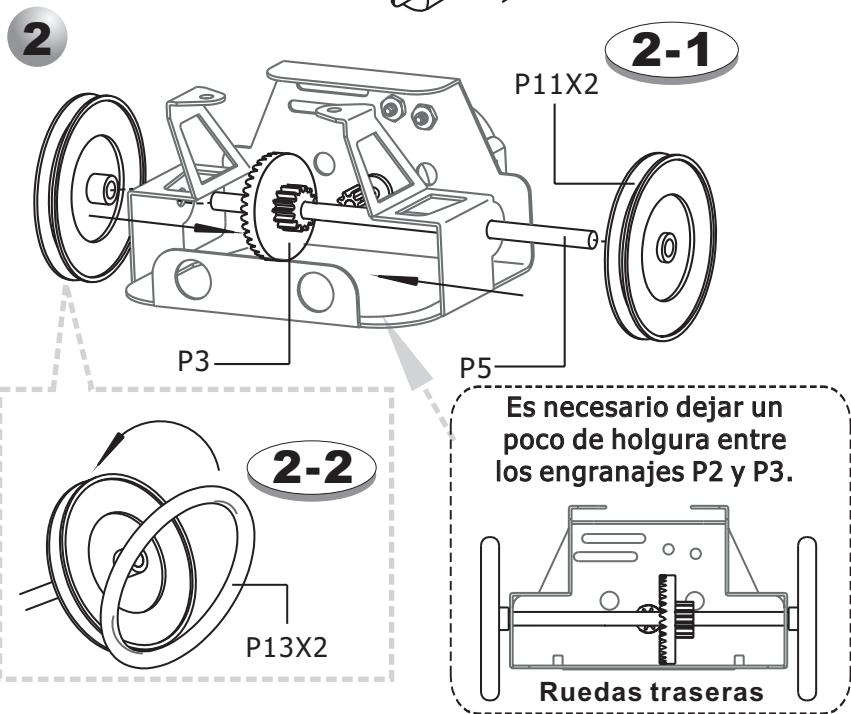
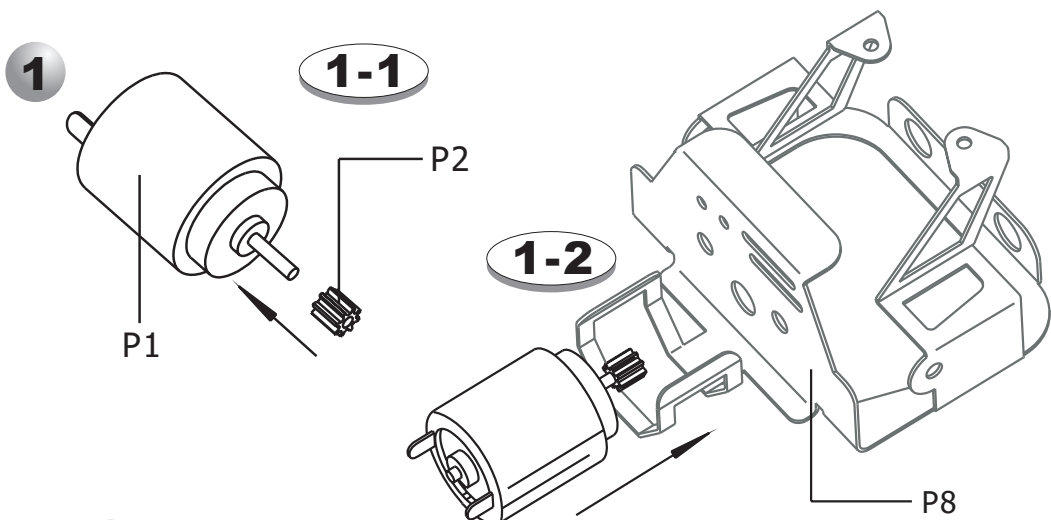


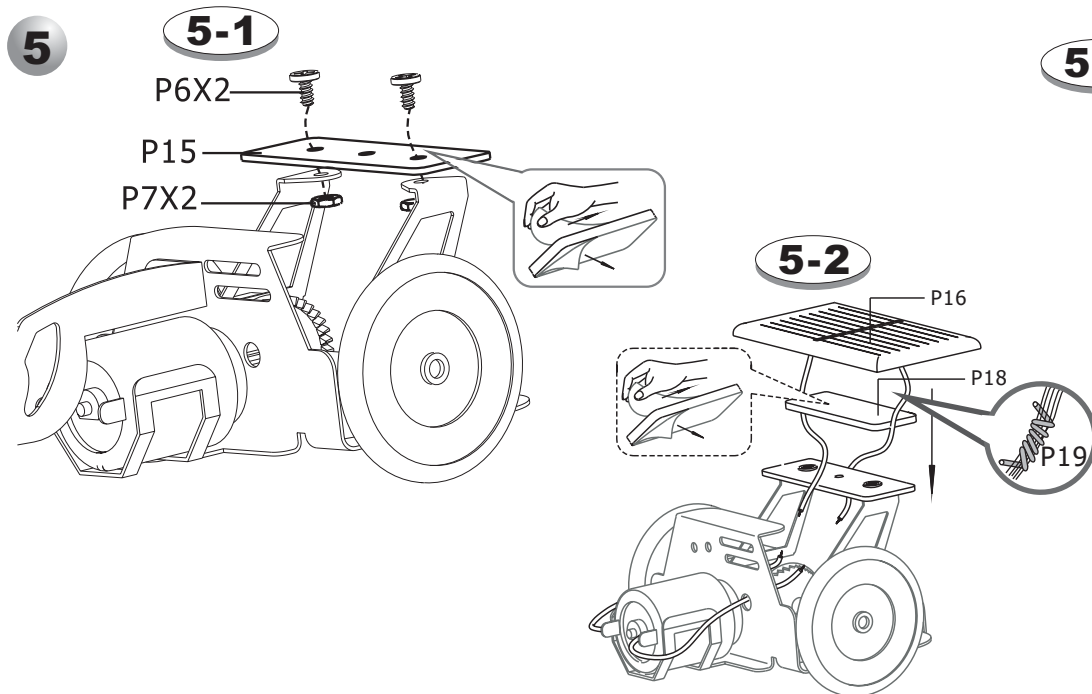
No.P18	Espuma autoadhesiva
	2 pz.



No.P19	Atadura
	1pz. (15cm)

4.- Instrucciones de montaje





5-3

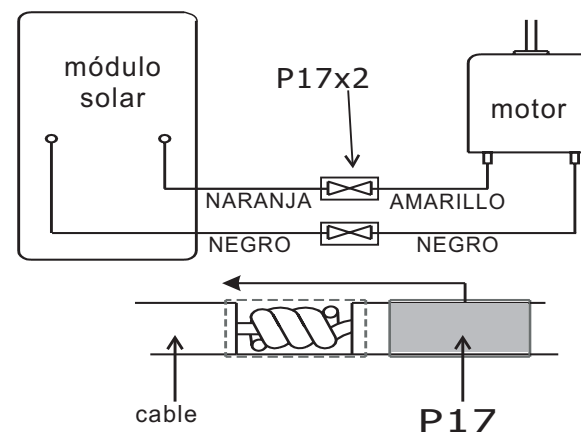
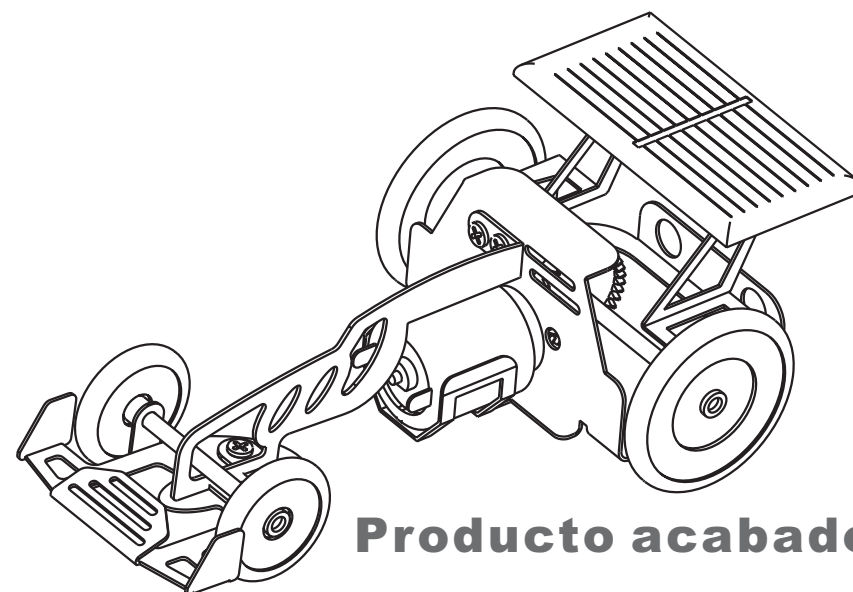


Diagrama de conexión

Nota: Recuerde introducir los tubos de PVC (P17) antes de entrelazar los cables para conectarlos. Una vez realizada la conexión, recubra la unión con el tubo de PVC.

Posibles problemas:

- Asegurese que el conexionado es correcto.
- Las cuatro ruedas deben estar posicionadas aproximadamente a 1mm del cuerpo, para garantizar un movimiento suave.
- Compruebe que ha dejado un espacio entre los engranajes P3 y P4.
- Oriente el panel solar hacia el sol para maximizar la potencia.
- El tiempo nublado puede impedir el correcto funcionamiento del motor. Intente usar una lampara halógena de 100w en el interior de casa.



Producto acabado